

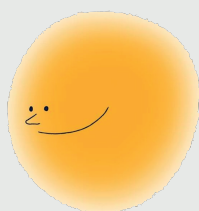
# carta de tapa

|   |      |   |
|---|------|---|
| <b>JAMÓN</b><br>IBÉRICO DE GUIJUELO D.O.  | 4,5€ |   |
| <b>QUESOS</b><br>SURTIDO DE TRES VARIEDADES<br>DE QUESOS NACIONALES                                 | 4€   |    |
| <b>GILDA</b><br>DE ANCHOA CON ALEGRÍA   | 2,5€ |    |
| <b>RUSA</b><br>NUESTRA ENSALADILLA RUSA CON LANGOSTINOS<br>ELEGIDA MEJOR ENSALADILLA RUSA DE MÁLAGA | 4€   |    |
| <b>PORRA ANTEQUERANA</b><br>CON TAQUITOS DE JAMÓN IBÉRICO Y HUEVO                                   | 4€   |    |
| <b>ANCHOA 00</b><br>TOSTA CON MANTEQUILLA IMPERIAL Y<br>ANCHOA MATÍAS LÓPEZ GRAN SELECCIÓN          | 2,5€ |    |
| <b>CUENCO VIÑA AB</b><br>SOPA MALAGUEÑA CON GAMBA ROJA<br>Y PATATA                                  | 6€   |    |
| <b>CUENCO NERVA</b><br>GUISO DEL DÍA  | 6€   |  |
| <b>CROQUETAS</b><br>DE GAMBAS. 3 UNIDADES.  | 4,5€ |  |
| <b>TORTILLITA</b><br>DE CAMARONES O BACALAO   | 2,8€ |  |
| <b>PRINGÁITA NERVA</b><br>MONTADITO CON PRINGÁ DEL PUCHERO  | 3,5€ |  |
| <b>CAPOTE DE BACALAO</b><br>AHUMADO Y CON SU ALIOLI CASERO  | 4€   |  |
| <b>BRIOCHE DE SALMÓN</b><br>CON SALMÓN AHUMADO Y SALSA  | 6€   |  |
| <b>BRIOCHE DE BACALAO</b><br>CON BACALAO AHUMADO Y SALSA  | 6€   |  |
| <b>STEAK TARTAR</b><br>DE SOLOMILLO DE VACA.  | 6€   |  |
| <b>MANTECAÍTO</b><br>MONTADITO CON LOMO DE ORZA,<br>QUESO PAYOYO Y CEBOLLA CARAMELIZADA             | 4€   |  |

PAN. 1€/PAX

# NERVA

# NERVA



**SOLETE**  
**Guía Repsol**

