

# CAR TAR

<b>JAMÓN</b> IBÉRICO DE GUIJUELO D.O. 100 GR.	19€	
<b>QUESOS</b> SURTIDO DE QUESOS NACIONALES CON D.O. 200 GR.	14€	
<b>PORRA ANTEQUERANA</b> CON TAQUITOS DE JAMÓN IBÉRICO Y HUEVO	8€	
<b>RUSA</b> NUESTRA ENSALADILLA RUSA CON LANGOSTINOS ELEGIDA MEJOR ENSALADILLA RUSA DE MÁLAGA	11€	
<b>ALCACHOFAS</b> A LA ROMANA CON PAPADA JOSELITO Y QUESO PARMESANO DOP	14€	
<b>STEAK TARTAR</b> DE SOLOMILLO DE VACA. 180 GR.	22€	
<b>VIÑA AB</b> SOPA MALAGUEÑA CON GAMBA ROJA Y PATATA	10€	
<b>SAN JACOBO</b> CON QUESO MANCHEGO SUAVE, BACON Y JAMÓN IBÉRICO. 400 GR.	18€	
<b>HUEVOS ROTOS</b> CON PATATAS, PIMIENTOS Y JAMÓN IBÉRICO	15€	
<b>SOLOMILLO</b> DE TERNERA ASTURIANA A LA BRASA CON PATATAS FRITAS Y PIMIENTOS. 200 GR.	22€	
<b>CHULETITAS</b> DE CORDERO LECHAL CON D.O. 300 GR.	22€	
<b>PRESA JOSELITO</b> A LA BRASA. 200 GR.	22€	
<b>CHURRASCO</b> DE POLLO CAMPERO A LA BRASA. 250 GR.	14€	
<b>RABO DE TORO</b> GUISADO A FUEGO LENTO CON SALSA DE VERDURAS	18€	
<b>LOMO BAJO</b> DE VACA MADURADA. 400 GR	26€	
<b>PULPITO A LA PLANCHA</b> CON SU MAJAÍLLO SOBRE PATATAS	15€	
<b>BACALAO</b> LOMITOS FRITOS DE BACALAO. 200 GR.	12€	

PAN. 1,2€/PAX

# POSTRES

## POSTRES

### MOUSSE DE LIMÓN

CASERA CON LIMONES FRESCOS

6€



### LECHE FRITA

CASERA CON CANELA

6€



### BIENMESABE

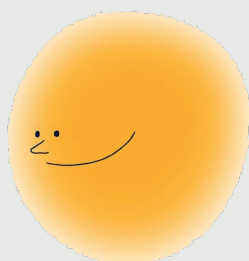
POSTRE CLÁSICO ANTEQUERANO

6€



# NERVA

MEMORIA DE ALÉRGENOS



**SOLETE**  
**Guía Repsol**