

# CARTA DE CUARESMA

## JAMÓN

IBÉRICO DE GUIJUELO D.O. 300 GR.

19€

## QUESOS

SURTIDO DE QUESOS NACIONALES  
CON D.O. 200 GR.

14€



## PORRA ANTEQUERANA

CON TAQUITOS DE JAMÓN IBÉRICO Y HUEVO

8€



## RUSA

NUESTRA ENSALADILLA RUSA CON LANGOSTINOS  
ELEGIDA MEJOR ENSALADILLA RUSA DE MÁLAGA

11,5€



## ALCACHOFAS

DE TEMPORADA CON PAPADA JOSELITO Y  
QUESO PARMESANO DOP

16€



## STEAK TARTAR

DE SOLOMILLO DE VACA. 380 GR.

22€



## VIÑA AB

SOPA MALAGUEÑA CON GAMBA ROJA  
Y PATATA

10€



## SAN JACOBO

CON QUESO MANCHEGO SUAVE, BACON Y  
JAMÓN IBÉRICO. 400 GR.

18€



## HUEVOS ROTOS

CON PATATAS, PIMIENTOS Y  
JAMÓN IBÉRICO

16€



## SOLOMILLO

DE TERNERA ASTURIANA A LA BRASA  
CON PATATAS FRITAS Y PIMIENTOS. 200 GR.

22€

## CHULETITAS

DE CORDERO LECHAL CON D.O. 250 GR.

22€

## PRESA JOSELITO

A LA BRASA. 200 GR.

22€

## CHURRASCO

DE POLLO CAMPERO A LA BRASA. 250 GR.

14€

## RABO DE TORO

GUISADO A FUEGO LENTO  
CON SALSAS DE VERDURAS

18€



## LOMO BAJO

DE VACA MADURADA. 400 GR

26€

## PATA DE PULPO

A LA PLANCHA CON SU MAJALLO  
SOBRE PATATAS

16€



## BACALAO

LOMITOS FRITOS DE BACALAO. 200 GR.

12€



# NERVA

# POSTRES

## TORRIJAS

CON HELADO DE VAINILLA

6,5€



## ARROZ CON LECHE

CON CANELA Y LIMÓN

6€



## BIENMESABE

POSTRE CLÁSICO ANTEQUERANO

6€



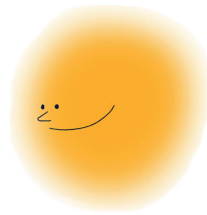
## TARTA MOUSSE DE CHOCOLATE

CASERA CON CACAO NATURAL

6,5€



MEMORIA DE ALÉRGENOS



SOLETE  
Guía Repsol

# NERVA



Extracto del cartel de la Semana Santa de Vélez-Málaga de 1960 de Eugenio Chicano